

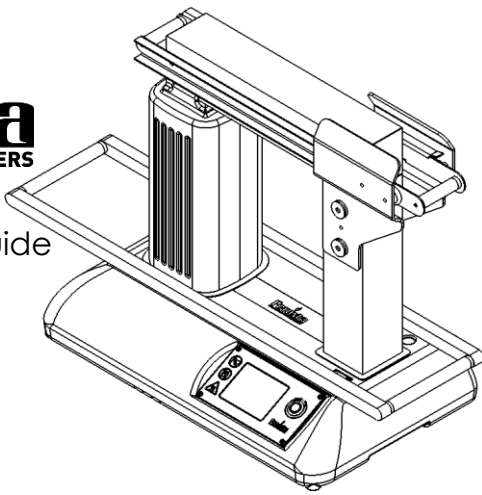


<https://www.fenixta.com>

This content is subject to change without prior notice.

Quick Start Guide

V1.00



Scan the QR for tutorials, user manual, and more.

<https://www.fenixta.com>



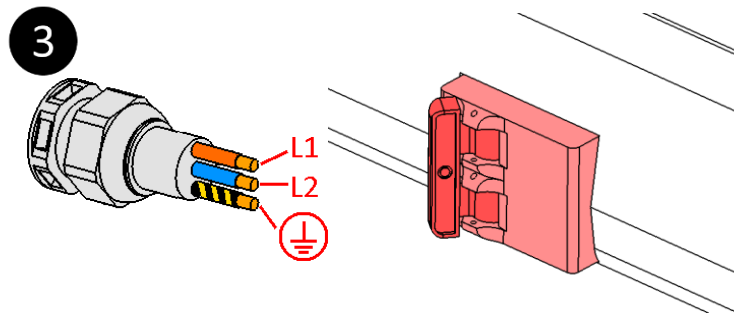
READ THE USER'S MANUAL FOR SAFETY!



DANGER OF HEART STOPPAGE IN PERSONS FITTED WITH A PACEMAKER DUE TO THE STRONG ELECTROMAGNETIC FIELD!

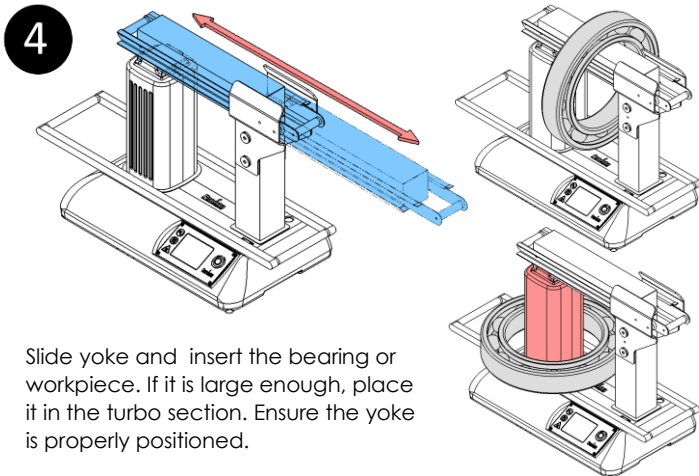


SEVERE BURNS TO HANDS DUE TO TOUCHING THE HOT WORKPIECE WITHOUT PROTECTIVE GLOVES!

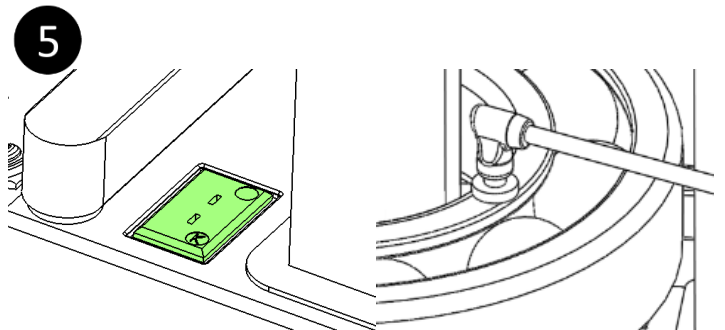


(1) Connect the power cord to the a suitable power source.

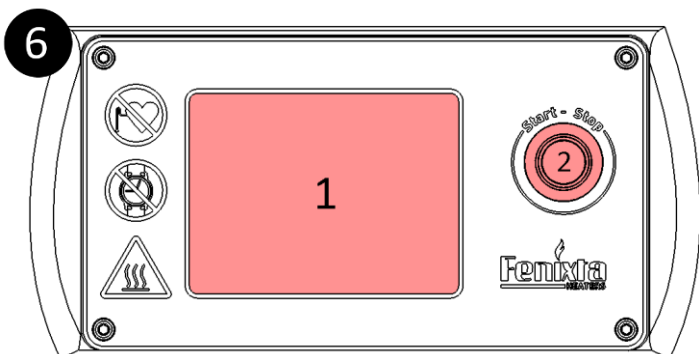
(2) Turn the power switch to the ON position



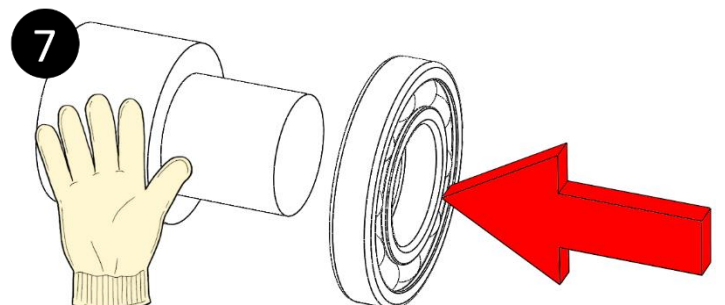
Slide yoke and insert the bearing or workpiece. If it is large enough, place it in the turbo section. Ensure the yoke is properly positioned.



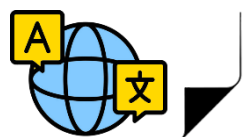
Plug the temperature sensor into the socket. Attach the magnetic sensor tip to the inner ring of the bearing



Tap the touchscreen (1) to choose a mode. Adjust the temperature, time, and power as needed. To begin heating, press the button (2) or tap the touchscreen



When the heating process is complete, the device will emit an audible alert. Put on your gloves, remove the magnet and yoke. Place the bearing onto the workpiece without delay.



Arabic - العربية
التدريب، دليل الاستخدام والمزيد ١- QR اسمح رمز الاستجابة السريعة
٢- الذين يستخدمون جهاز تلفن لاسلكي من قبل القاب للأشخاص الذين يستخدمون جهاز تنظيم ضربات القلب بسبب المعدل الكهرومغناطيسي القوي إيد تحدث حروق شديدة في العينين عند لمس الإمداد الساخنة بدون قفلات واقية
٣- (٢) قم بتوصيل كابل الطاقة بمصدر طاقة مناسب. وضع مفتاح التشغيل في وضع التشغيل
٤- ضع المحمل أو قطعة العمل. إذا كانت كبيرة بما يكفي، ضعها في قسم التوربو. تأكد من وضع التيربو بشكل صحيح
٥- قم بتوصيل مستشعر الحرارة بالمعين. الصل طرف المستشعر المغناطيسي بالحلقة الداخلية للمحمل
٦- انقر على الشاشة المسماة (١) (اختياري الوضع. اضبط درجة الحرارة والوقت والطاقة حسب الحاجة. ابدء التشغيل. اضبط على الزر (٢) أو انقر على الشاشة المسماة
٧- عند اتمتة التشغيل، سيصدر الجهاز إنذارًا صوتيًا. اربط القفلات. ازل المغناطيس واترك وضع المحمل على قطعة العمل بسرعة

Chinese - 中文
1- 扫描二维码以获取培训、使用手册及更多信息。
2- 为了您的安全，请阅读使用手册。强电磁场可能导致佩戴心脏起搏器的人发生心脏骤停！未戴防护手套接触高温材料可能导致手部严重烫伤！
3- (1) 将电源线连接到适当的电源上。(2) 打开电源开关。
4- 放置轴承或工件。如果足够大，将其放入涡轮区。确保夹具正确定位。
5- 插上温度传感器。将磁性传感器头贴在轴承的内圈上。
6- 轻触触摸屏 (1) 选择模式。根据需要进行调整温度、时间和功率。要开始加热，请按按钮 (2) 或轻触触摸屏。
7- 加热完成后，设备将发出声音提示。戴上手套，移除磁铁和夹具。迅速将轴承安装到工件上。

Czech Čeština
1-Naskenujte QR kód pro školení, návod k použití a další informace.
2- Přečtěte si návod k použití pro svou bezpečnost. Riziko zástavy srdce u osob s kardiostimulátorem kvůli silnému elektromagnetickému poli! Při dotyku horkého materiálu bez ochranných rukavic dojde k vážným popáleninám rukou!
3- (1) Pijípajte napájací kabel ke vhodnému zdroji. (2) Zapnite alebo vypínacie.
4- Vložte ložisko nebo obrábek. Pokud je dostatečně velký, vložte jej do turbo zóny. Ujistěte se, že je firmen správně umístěn.
5- Zapojte teplotní senzor. Pípevněte magnetický konec senzoru na vnitřní kroužek ložiska.
6- Klepněte na dotykovou obrazovku (1) pro výběr režimu. Upravte teplotu, čas a výkon podle potřeby. Ohřev spusťte stisknutím tlačítka (2) nebo dotykem obrazovky.
7- Po dokonění ohřevu zařízení vydá zvukový signál. Nasadění si rukavice, sejměte magnet a firmen. Rychle nasadte ložisko na obrábek.

Dutch - Nederlands
1- Scan de QR-code voor trainingen, handleidingen en meer.
2- Lees de handleiding voor uw veiligheid. Gevaar op hartstilstand bij personen met een pacemaker door sterk elektromagnetisch veld! Ernstige brandwonden aan de handen mogelijk bij contact met heet materiaal zonder beschermende handschoenen!
3- (1) Sluit de voedingskabel aan op een geschikt stopcontact. (2) Zet de aan/uitschakelaar op AAN.
4- Plaats het lager of werkstuk. Als het groot genoeg is, plaats het dan in het turbovak. Zorg dat de juks correct gepositioneerd is.
5- Sluit de temperatuursensor aan. Bevestig het magnetische uileinde op de binnenning van het lager.
6- Tik op het touchscreen (1) om een modus te kiezen. Pas temperatuur, tijd en vermogen aan zoals gewenst. Begin met verwarmen via knop (2) of door opnieuw op het scherm te klikken.
7- Wanneer het verwarmen klaar is, zal het apparaat een geluidssignaal geven. Trek beschermhandschoenen aan, verwijder de magneet en het juk. Plaats het lager snel op het werkstuk.

Farsi - فارسی
١- اسکن کنید برای آموزش‌ها، دفترچه راهنما و موارد بیشتر. ٢- برای ایمنی خود، دفترچه راهنما را بخوانید. خطر ایست قلبی افرادی با ضربان‌ساز به دلیل میدان مغناطیسی قوی ایست مواد داغ بدون ایستکس محافظت ممکن است باعث سوختگی شدید شود
٣- (١) (کابل برق را به منبع تغذیه مناسب وصل کنید). (٢) (کلید برق را روشن قرار دهید)
٤- بلبرینگ یا قطعه کار را قرار دهید. اگر اندازه آن کافی است، آن را در بخش توربو قرار دهید. مطمئن شوید بوع به‌درستی تنظیم شده است
٥- حسگر نما را وصل کنید. سر مغناطیسی حسگر را به حلقه داخلی بلبرینگ بچسبانید
٦- برای انتخاب حالت، صفحه لمس (١) (را لمس کنید. نما، زمان و توان را مطابق نیاز تنظیم کنید. برای شروع گرمایش، (٢) را فشار دهید یا مجدداً صفحه لمس را لمس کنید
٧- پس از اتمام گرمایش، دستگاه هشدار صوتی می‌دهد. دستکش بپوشید. آه‌ریا و بوع را بردارید. بلبرینگ را بدون اتلاف وقت روی قطعه قرار دهید

French - Français
1-Scannez le code QR pour les formations, le manuel d'utilisation et plus encore.
2- Pour votre sécurité, lisez le manuel d'utilisation. Risque d'arrêt cardiaque pour les porteurs de pacemaker en raison d'un champ électromagnétique puissant! De graves brûlures aux mains peuvent survenir si vous touchez des matériaux chauds sans gants de protection!
3- (1) Branchez le câble d'alimentation à une source appropriée. (2) Mettez l'interrupteur sur ON.

4- Placez le roulement ou la pièce. S'il est suffisamment grand, placez-le dans la section turbo. Assurez-vous que l'étrier est correctement positionné.
5- Branchez le capteur de température. Fixez l'extrémité magnétique du capteur à la bague inférieure du roulement.
6- Touchez l'écran tactile (1) pour choisir un mode. Réglez ensuite la température, le temps et la puissance selon vos besoins. Pour commencer le chauffage, appuyez sur le bouton (2) ou l'écran tactile.
7- Une fois le chauffage terminé, l'appareil émettra un signal sonore. Mettez vos gants, retirez l'aimant et l'étrier. Installez le roulement immédiatement sur la pièce.

German - Deutsch
1- Scannen Sie den QR-Code für Schulungen, Bedienungsanleitung und mehr.
2- Lesen Sie die Bedienungsanleitung zu Ihrer eigenen Sicherheit. Lebensgefahr für Personen mit Herzschrittmachern aufgrund starker elektromagnetischer Felder! Schwere Verbrennungen an den Händen durch Kontakt mit heißem Material ohne Schutzhandschuhe möglich!
3- (1) Schließen Sie das Netzkabel an eine geeignete Stromquelle an. (2) Schalten Sie das Gerät mit dem Hauptschalter ein.
4- Legen Sie das Lager oder das Werkstück ein. Wenn es groß genug ist, platzieren Sie es im Turbobereich. Achten Sie darauf, dass die Jochhalterung korrekt sitzt.
5- Schließen Sie den Temperatursensor an. Platzieren Sie das magnetische Ende des Sensors auf dem Innenring des Lagers.
6- Wählen Sie den Modus durch Tippen auf den Touchscreen (1). Stellen Sie dann die gewünschte Temperatur/Zeit und Leistung ein. Starten Sie den Heizvorgang mit Taste (2) oder über den Touchscreen.
7- Nach dem Aufheizen ertönt ein Signalton. Ziehen Sie die Handschuhe an, entfernen Sie Magnet und Joch, und montieren Sie das Lager sofort auf das Werkstück.

Greek - Ελληνικά
1- Ξαράστε τον QR κωδικό για εκπαιδύσεις, εγκυρίδιο χρήσης και άλλα.
2- Διαβάστε το εγκυρίδιο χρήσης για τη δική σας ασφάλεια. Κίνδυνος καρδιακής ανακοπής σε άτομα με βηματοδότη λόγω ισχυρού ηλεκτρομαγνητικού πεδίου! Μπορεί να προκληθούν σοβαρά εγκαύματα στα χέρια από την επαφή με καυτό υλικό χωρίς προστατευτικά γάντια.
3- (1) Συνδέστε το καλώδιο ρεύματος σε κατάλληλη πηγή ενέργειας. (2) Θάστε το διακόπτη λειτουργίας στη θέση ON.
4- Τοποθετήστε το ρουλεμάν ή το αντικείμενο εργασίας. Αν είναι αρκετά μεγάλο, βάλτε το στο τμήμα turbo. Βεβαιωθείτε ότι το τροφοκτράς είναι σωστά τοποθετημένος.
5- Συνδέστε τον αισθητήρα θερμοκρασίας. Εφαρμόστε το μαγνητικό άκρο του αισθητήρα στον εσωτερικό δακτύλιο του ρουλεμάν.
6- Επαλέξτε λειτουργία πατώντας (1) την οθόνη αφής. Έπειτα ρυθμίστε την επιθυμητή θερμοκρασία/χρόνο και ισχύ. Ξεκινήστε τη θέρμανση με το κουμπά (2) ή από την οθόνη αφής.
7- Όταν ολοκληρωθεί η θέρμανση, η συσκευή θα εκπέμψει ηχητικό σήμα. Φορέστε τα γάντια, αφαιρέστε τον μαγνήτη και τον σφιγκτήρα. Τοποθετήστε αμέσως το ρουλεμάν στο αντικείμενο εργασίας.

Hindi - हिन्दी
1- प्रशिक्षण, उपयोग पुस्तिका और अधिक के लिए QR कोड स्कैन करें।
2- अपनी सुरक्षा के लिए उपयोग पुस्तिका पढ़ें। शक्तिशाली विद्युत् चुंबकीय क्षेत्र के कारण पैसमेकर उपयोगकर्ताओं में हृदय रुकने का खतरा! सुरक्षात्मक दस्ताने के बिना गर्म सामग्री को छूने से गंभीर जलन हो सकती है।
3- (1) पावर केबल को उचित पावर स्रोत से कनेक्ट करें। (2) पावर स्विच को ON स्थिति में रखें।
4- बीयरिंग या वर्कपीस को रखें। यदि यह पर्याप्त बड़ा हो, तो इसे दर्बा सेक्शन में रखें। सुनिश्चित करें कि योक सही तरीके से रखा गया है।
5- तापमान सेंसर को प्लग इन करें। सेंसर के चुंबकीय सिरे को बीयरिंग की इनर रिंग से चिपकाएं।
6- (1) टचस्क्रीन पर टैप करके मोड चुनें। फिर इच्छित तापमान/समय और पावर सेट करें। हीटिंग शुरू करने के लिए बटन (2) या टचस्क्रीन का उपयोग करें।
7- जब हीटिंग पूरा हो जाए, डिवाइस एक ध्वनि संकेत देगा। दस्ताने पहनें, चुंबक और योक को हटाएं। बीयरिंग को तुरंत वर्कपीस पर लगाएं।

Hungarian - Magyar
1- Képzésekhez, használati útmutatóhoz és további információkhoz olvassa be a QR-kódot.
2- Biztonsága érdekében olvassa el a használati útmutatót. Erős elektromágneses mező miatt pacemakerrel rendelkezőknél szívleállás veszélye! Védőkesztyűt nélkülül érintkezés forró anyaggal súlyos égési sérüléseket okozhat a kézen!
3- (1) Csatlakoztassa a kárpálkábelt egy megfelelő áramforráshoz. (2) Állítsa a főkapcsolót BE állásba.
4- Helyezze be a csapágyat vagy a munkadarabot. Ha elég nagy, tegye a turbó részbe. Győződjön meg arról, hogy a kengyel megfelelően van elhelyezve.
5- Csatlakoztassa a hőmérséklet-érzékelőt. A mágneses érzékelő végéig rögzítse a csapágy

belső gyűrűjéhez.
6- (1) Érintse meg az érintőképernyőt a mód kiválasztásához. Ezután állítsa be a kívánt hőmérsékletet/időt és teljesítményt. A fűtést a (2) gombbal vagy a képernyőn indítsa el.
7- A fűtés bevezése után a készülék hangjelzést ad. Vegyen fel kesztyűt, távolítsa el a mágnes és a kengyelt. Azonnal helyezze fel a csapágyat a munkadarabra.

Italian - Italiano
1- Scansiona il codice QR per istruzioni, manuale d'uso e altro.
2- Leggi il manuale d'uso per la tua sicurezza. Rischio di arresto cardiaco per chi ha un pacemaker a causa del forte campo elettromagnetico! Gravi ustioni alle mani possono verificarsi toccando materiale caldo senza guanti protettivi!
3- (1) Collegare il cavo di alimentazione a una fonte di energia adeguata. (2) Posizionare l'interruttore su ON.
4- Inserire il cuscinetto o il pezzo da lavorare. Se è abbastanza grande, posizionarlo nella sezione turbo. Assicurarsi che il giogo sia posizionato correttamente.
5- Collegare il sensore di temperatura. Fissare l'estremità magnetica del sensore all'anello interno del cuscinetto.
6- Tocca (1) lo schermo per selezionare la modalità. Regola temperatura, tempo e potenza secondo necessità. Per iniziare il riscaldamento, premi il pulsante (2) o tocca lo schermo.
7- Quando il riscaldamento è completo, il dispositivo emetterà un segnale acustico. Indossa i guanti, rimuovi il magnete e il giogo. Inserisci il cuscinetto sul pezzo da lavorare senza perdere tempo.

Polish - Polski
1- Zeskanuj kod QR, aby uzyskać dostęp do szkoleń, instrukcji obsługi i nie tylko.
2- Przeczytaj instrukcję obsługi dla własnego bezpieczeństwa. Ryzyko zatrzymania akcji serca u osób z rozrusznikiem serca z powodu silnego pola elektromagnetycznego! Dotknięcie gorącego materiału bez rękawic ochronnych może spowodować poważne oparzenia dłoni!
3- (1) Podłącz przewód zasilający do odpowiedniego źródła zasilania. (2) Przelącz włącznik w pozycję WŁĄCZ.
4- Umieść lożysko lub element obrabiany. Jeśli jest wystarczająco duży, umieść go w strefie turbo. Upewnij się, że jaramo jest prawidłowo ustawione.
5- Podłącz czujnik temperatury. Przymocuj magnetyczną końcówkę czujnika do wewnętrznej pierścienia lożyska.
6- Dotknij (1) ekranu dotykowego, aby wybrać tryb. Dostosuj temperaturę, czas i moc według potrzeb. Aby rozpocząć nagrzewanie, naciśnij przycisk (2) lub dotknij ekranu.
7- Po zakończeniu nagrzewania urządzenie wyemituje sygnał dźwiękowy. Załóż rękawice, usuń magnes i jaramo. Niezłuszcznie umieść lożysko na elemencie obrabianym.

Portuguese - Português
1- Escaneie o código QR para treinamentos, manual de uso e mais.
2- Leia o manual de uso para sua segurança. Risco de parada cardíaca para usuários de marca-passo devido ao forte campo eletromagnético! Queimaduras graves nas mãos podem ocorrer ao tocar em material quente sem luvas de proteção!
3- (1) Conecte o cabo de energia a uma fonte apropriada. (2) Coloque o interruptor em LIGADO.
4- Coloque o rolamento o modo de trabalho. Se for grande o suficiente, coloque na seção turbo. Certifique-se de que o jugo esteja corretamente posicionado.
5- Conecte o sensor de temperatura. Fixe a ponta magnética do sensor ao anel interno do rolamento.
6- Toque (1) na tela sensível para escolher um modo. Ajuste a temperatura, tempo e potência conforme necessário. Para iniciar o aquecimento, pressione o botão (2) ou toque na tela.
7- Quando o aquecimento for concluído, o dispositivo emitirá um aviso sonoro. Coloque suas luvas, remova o ímã e o jugo. Instale o rolamento na peça de trabalho imediatamente.

Romanian - Română
1- Scanează codul QR pentru instruire, manual de utilizare și altele.
2- Citiți manualul de utilizare pentru siguranța dumneavoastră. Risc de stop cardiac la persoanele cu stimulator cardiac din cauza câmpului electromagnetic puternic! Pot apărea arsuri grave la mâini dacă materialul fierbinte este alins fără măsuri de protecție!
3- (1) Conectați cablul de alimentare la o sursă adecvată. (2) Comutați interupătorul pe poziția PORNIT.
4- Introduceți rulmentul sau piesa de lucru. Dacă este suficient de mare, plasați-l în zona turbo. Asigurați-vă că jugul este poziționat corect.
5- Conectați senzorul de temperatură. Atașați capătul magnetic al senzorului pe inelul interior al rulmentului.
6- Atingeți (1) ecranul tactil pentru a alege un mod. Reglați temperatura, timpul și puterea după necesitate. Pentru a începe încălzirea, apăsați butonul (2) sau atingeți ecranul.
7- Când încălzirea este finalizată, dispozitivul va emite un semnal sonor. Puneți-vă mănușile, scoateți magnetul și jugul. Montați rulmentul imediat pe piesa de lucru.

Russian - Русский
1- Отсканируйте QR-код для доступа к обучающим материалам, руководству пользователя и другой информации.
2- Для вашей безопасности прочитайте руководство пользователя. Опасность остановки сердца у людей с кардиостимуляторами из-за сильного электромагнитного поля! Прикосновение к горячим материалам без защитных перчаток может привести к серьезным ожогам рук!
3- (1) Подключите кабель питания к соответствующему источнику. (2) Включите выключатель питания.
4- Поместите подшипник или деталь. Если она достаточно велика, разместите ее в турбосекции. Убедитесь, что хомут установлен правильно.
5- Подключите температурный датчик. Присоедините магнитный конец датчика к внутреннему кольцу подшипника.
6- Нажмите (1) на сенсорный экран, чтобы выбрать режим. Отрегулируйте температуру, время и мощность по необходимости. Для начала нагрева нажмите кнопку (2) или коснитесь экрана.
7- Когда нагрев завершится, устройство издает звуковой сигнал. Наденьте перчатки, удалите магнит и хомут. Установите подшипник на деталь как можно быстрее..

Spanish - Español
1- Escanee el código QR para capacitaciones, manual de usuario y más.
2- Lea el manual de usuario para su seguridad. Riesgo de paro cardíaco en personas con marcapasos debido al fuerte campo electromagnético! Pueden producirse quemaduras graves en las manos si se toca material caliente sin guantes protectores!
3- (1) Conecte el cable de alimentación a una fuente de energía adecuada. (2) Encienda el interruptor de encendido.
4- Coloque el rodamiento o la pieza de trabajo. Si es lo suficientemente grande, colóquelo en la sección turbo. Asegúrese de que el yugo esté correctamente posicionado.
5- Conecte el sensor de temperatura. Pegue el extremo magnético del sensor al anillo interior del rodamiento.
6- Toque (1) la pantalla táctil para elegir un modo. Ajuste la temperatura, el tiempo y la potencia según sea necesario. Para iniciar el calentamiento, presione el botón (2) o toque la pantalla.
7- Cuando el calentamiento haya finalizado, el dispositivo emitirá una señal sonora. Póngase los guantes, retire el ímán y el yugo. Coloque el rodamiento en la pieza de trabajo sin perder tiempo.

Turkish - Türkçe
1- Eğiřimler, kullanım kılavuzu ve daha fazlası için QR kodunu tarayın.
2- Güvenliđiniz için kullanın kılavuzunu okuyun. Güçlü elektromagnetik alan nedeniyle kalp pili takılı kişilerde kalp durması tehlikesi! Korumasız eldiven olmadan sıcak malzemeye dokunulması sonucu elderde ciddi yanıklar oluşabilir!
3- (1) Güç kablosunu uygun bir güç kaynađına bađlayın. (2) Güç anahtarını AÇIK konumuna getirin.
4- Rulmanı veya iş parçasını yerleřtirin. Eđer yeterince büyükse turbo bölümlüne koyun. Boyunduruđu dođru şekilde konumlandırılmıđından emin olun.
5- Sicaklık sensörünü prize takın. Manyetik sensör ucunu rulmanın iç halkasına yapıştırın.
6- Dokunmatik ekrana (1) dokunarak modu seçin. Sicaklık, süre ve gücü ihliyyaca ayarlayın. İřtımaya bařlatılmak için (2) butonuna basin veya ekrana dokunun.
7- İřtımaya işlemin tamamlanıđında cihaz sesli bir uyarı verecektir. Eldivenlerinizi giyin, mikatlts ve boyunduruđu çkarn. Rulmanı zaman kaybetmeden iş parçasına yerleřtirin.

Ukrainian - Українська
1- Відскануйте QR-код для навчання, інструкції з експлуатації та іншої інформації.
2- Для вашої безпеки прочитайте інструкцію. Сильне електромагнітне поле може викликати зупинку серця у людей з кардіостимуляторами! При дотикі до гарячих матеріалів без захисних рукавичок можливі серйозні опіки рук!
3- (1) Підключіть кабель живлення до відповідного джерела. (2) Увімкніть головний вмикач.
4- Встановіть підшипник або деталь. Якщо вона досить велика, помістіть її в турбосекцію. Переконайтеся, що хомут правильно розташований.
5- Підключіть температурний датчик. Прикріпіть магнітний кінець датчика до внутрішнього кільця підшипника.
6- Натисніть (1) на сенсорному екрані, щоб вибрати режим. Встановіть потрібну температуру, час та потужність. Для початку нагріву натисніть кнопку (2) або екран.
7- Коли нагрів завершиться, пристрій подасть звуковий сигнал. Надіть рукавички, зніміть магніт і хомут. Встановіть підшипник на деталь без зволянря.